

ascom

# Les infirmières comme source d'inspiration

Conçu pour renforcer la sécurité et la satisfaction des patients



**myco**   
At the heart of care

[www.ascommyco.com](http://www.ascommyco.com)

## A PROPOS DE ASCOM WIRELESS SOLUTIONS

Ascom Wireless Solutions ([www.ascom.com/ws](http://www.ascom.com/ws)) est un fournisseur global de systèmes de communication sans fil sur site pour des segments de marché clés tels que les hôpitaux, les maisons de retraite, les résidences à domicile, les industries, les établissements sécurisés, la grande distribution et les hôtels.

Basées sur des technologies VoWifi, IP-DECT, des systèmes d'appels infirmières ainsi que des systèmes de radiomessagerie, les solutions voix et messagerie professionnelle d'Ascom s'intègrent de manière intelligente au sein des systèmes d'information des entreprises, apportant de la valeur à leurs processus critiques. Plus de 75 000 systèmes Ascom sont installés à ce jour dans des entreprises majeures à travers le monde.

Fondée en 1955 et basée à Göteborg en Suède, Ascom Wireless Solutions fait partie intégrante du groupe Ascom, coté à la Bourse Suisse. La société possède des filiales dans 13 pays et emploie 1200 personnes à travers le monde.



## Le déséquilibre entre dotation en personnel et engagement qualité : une question préoccupante pour les établissements de santé

### Le vieillissement démographique - un enjeu de santé publique

Porté par une amélioration globale de la qualité de vie, le vieillissement de la population accroît inévitablement et de manière exponentielle les besoins en soins longue durée et revendique des méthodes de prise en charge efficaces et adaptées, dans la lignée du concept "Bien vieillir". Parallèlement, la situation est renversée dans le champs des professions médicales et paramédicales où l'on assiste à une forte baisse démographique du personnel soignant et consécutivement, à des services de santé insuffisants. Aujourd'hui, face à ce phénomène inexorable, il est plus que jamais crucial pour le secteur de la santé d'utiliser les ressources disponibles en interne le plus efficacement possible mais aussi de rendre les flux de travail hospitaliers plus intégrés, plus interconnectés et plus intelligents afin d'améliorer la prise de décision et d'augmenter la productivité du personnel soignant directement sur les différents points d'interventions. Le smartphone Ascom Myco, combiné à la solution de communication Ascom Unite ainsi qu'à des applications tierces, insufflé de l'intelligence à l'environnement hospitalier et vous aide à répondre à ces enjeux

### Les infirmières comme source d'inspiration

Engagé, dévoué, portant en soi une éthique personnelle et professionnelle, le personnel infirmier doit impérativement disposer d'un outil personnel pour l'assister avec efficacité dans son travail quotidien et lui permettre de se dégager du temps pour le contact direct avec ses patients. C'est de cette acuité qu'est né Ascom Myco, diminutif anglais de "mon compagnon". Ascom Myco est un smartphone spécifiquement pensé et conçu pour les professionnels de la santé qui leur procure toute l'information dont ils ont besoin, au

cœur même du soin. Mais Ascom Myco est bien plus qu'un simple smartphone dédié, c'est une solution efficace qui va permettre au personnel soignant de composer et de résoudre la difficile équation entre effectifs insuffisants et fortes contraintes en termes de qualité de service et de prise en charge patient.

### Différents rôles pour différents défis

Conçu pour le personnel soignant ainsi que pour les médecins, Ascom Myco engage également d'autres fonctions transverses du milieu médical telles que la direction de l'hôpital, les services informatiques ainsi que les consultants. En collaborant activement avec les établissements de santé et en appliquant des méthodes d'analyse et de conception axées sur l'utilisateur, nous avons développé Ascom Myco sans jamais perdre de vue les contraintes et besoins des équipes de soins. Notre ambition est de redonner du temps au personnel infirmier afin qu'il puisse se consacrer à une meilleure prise en charge et favoriser ainsi la sécurité et le bien-être de ses patients.

Pour donner vie à cette vision, nous avons concentré nos efforts sur trois enjeux importants :

- Réduction de la fatigue liée aux alarmes
- Mobilisation de l'information
- Amélioration du flux de travail médical

### Nos efforts ont-ils été récompensés ?

Découvrez ce que Ascom Myco peut faire pour vous en visitant le site

[www.ascommmyco.com](http://www.ascommmyco.com)

# Conçu pour vous dans les moindres détails

## UN AFFICHAGE SUR LE DESSUS "TOP DISPLAY", UNIQUE EN SON GENRE:

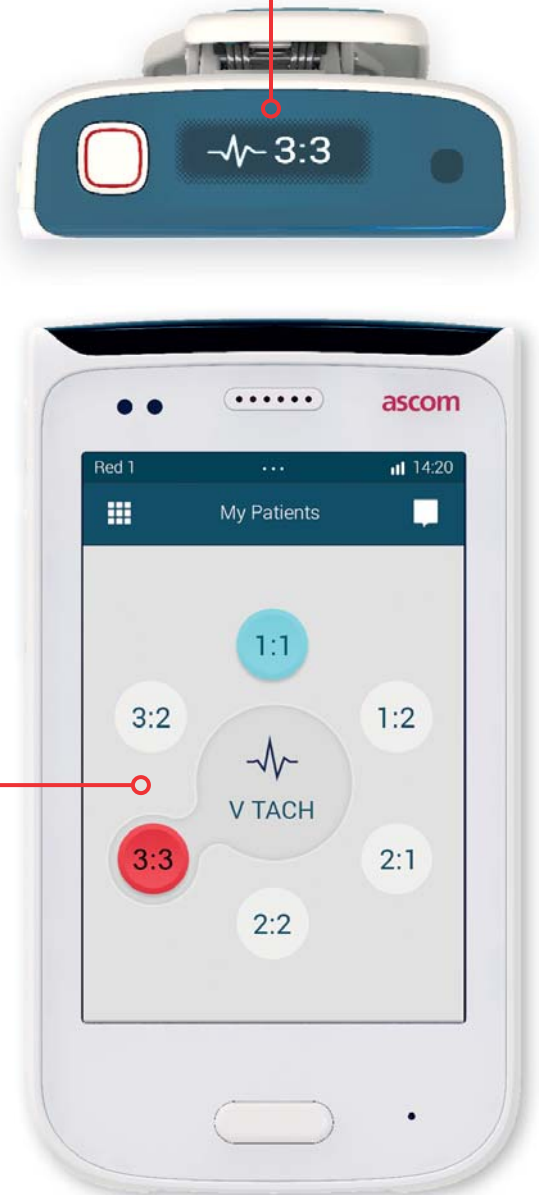
- Permet la prise de connaissance immédiate de l'information sans avoir à manipuler le terminal
- Notification en un seul coup d'œil des alertes prioritaires avec un contexte suffisant pour comprendre immédiatement la situation.
- Inclut un témoin lumineux coloré pour les alertes prioritaires facilitant ainsi l'identification et l'intervention rapides.

## "MES PATIENTS" – UNE INTERFACE UTILISATEUR AXÉE SUR LE PATIENT

- La visibilité de plusieurs statuts d'alerte aide à hiérarchiser les tâches et permet de savoir quand une assistance est nécessaire.
- Visibilité immédiate des patients assignés après la connexion au combiné.
- L'écran d'accueil orienté patient fournit une « vue d'ensemble de la situation » de tous les patients assignés.
- Capacité à accepter, refuser ou transmettre les alertes supportée par des scénarios d'escalade automatique.

## LA GESTION DES APPLICATIONS

- Les applications essentielles sont isolées afin de leur donner une plus grande priorité en matière de ressources système.
- Un module de supervision supprime les applications secondaires pour optimiser de surcroît la performance des applications considérées comme cruciales.
- Une fonction de "Sandboxing" préserve les données patient au sein des applications contre tout accès non autorisé.
- Le terminal assure le support d'applications tierces.

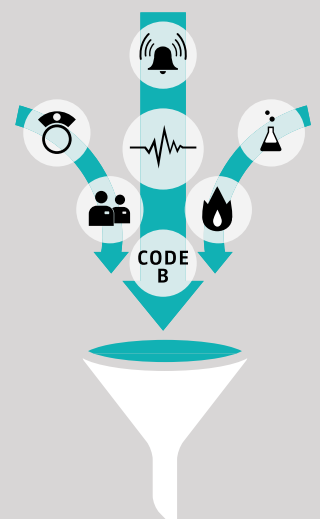


## REDUCTION DE LA FATIGUE LIEE AUX ALARMES

Les contraintes et le stress organisationnel liés aux alarmes est un risque de sécurité majeur et impacte fortement la qualité des soins prodigués aux patients.

Via une gestion plus intelligente et plus holistique des flux de travail hospitaliers, Ascom Myco facilite la compréhension et la gestion des alarmes :

- Une vue globale des données patient permet à l'infirmière de se concentrer uniquement sur les patients qui lui sont assignés. Les alertes relatives à ces patients vont ainsi directement sur son propre terminal au lieu d'être diffusées à tout le personnel.
- Une notification d'alerte riche et simplifiée assure une compréhension immédiate de la situation, sa localisation et son niveau de priorité.
- Des indicateurs multimodaux incluant le son, les vibrations, la couleur et le texte font appel à davantage de fonctions sensorielles et enrichissent le contexte permettant ainsi de mieux comprendre chaque alerte.
- La visualisation de différents états d'alerte ainsi que la capacité du terminal à facilement accepter, rejeter ou transférer chaque alerte est supportée par des scénarios d'escalade automatique.



# Conçu spécifiquement pour l'univers médical

## UN LECTEUR DE CODE-BARRE PROFESSIONNEL

- Un lecteur de code barre situé sur la face arrière du terminal offre confort et facilité d'utilisation
- Prise en charge de la lecture de codes barre 1D et 2D

## UNE PINCE CLIP

- La conception de la pince clip facilite le maintien de l'appareil et assure une adhérence idéale sur les blouses pour lui éviter de chuter.
- Une étiquette d'identification codée, colorée et interchangeable, facilite la reconnaissance du terminal

## CONSTRUIT POUR DURER

- Le terminal intègre une batterie dotée d'une très forte autonomie, adaptée à une utilisation prolongée. Facile à remplacer, la batterie dispose d'un interrupteur verrouillable pour la sécurisation du compartiment batterie.
- Construit avec des matériaux spécifiquement étudiés pour supporter des conditions d'humidité excessive ainsi que la corrosion liée à l'utilisation intensive de produits désinfectants (certifié IP54).



## DES SOLUTIONS DE CHARGEMENT INTELLIGENTES

- Des supports de chargement peuvent contenir jusqu'à 6 mobiles ou 6 batteries
- Adaptation du comportement dès la mise en place dans le chargeur (silencieux ou escalade automatique des alertes).
- Un double port, supportant le chargement d'Ascom Myco, intègre un connecteur micro USB.

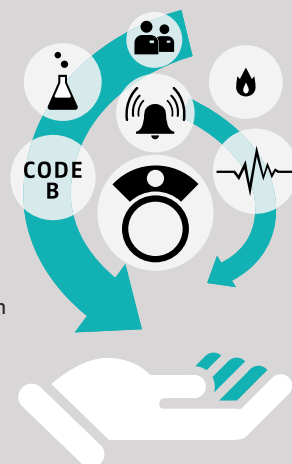


## La mobilisation de l'information

Le personnel infirmier consacre seulement 23% de ses tours de garde à interagir avec ses patients alors que près de 50% de son temps est affecté aux tâches administratives, à la recherche et au partage d'informations.

Ascom Myco aide le personnel soignant à passer plus de temps au chevet de ses patients :

- L'information patient et les communications critiques sont accessibles en un simple clic, partout et à tout moment.
- Les alertes et les alarmes provenant de différents moniteurs et équipements hospitaliers connectés aux patients assignés sont déviés directement sur le terminal de l'infirmière qui en a la charge.
- Une vaste gamme d'applications tierces est disponible pour procurer de l'information additionnelle et assurer l'intégration avec les dossiers patients et les analyses médicales, Cependant, et ceci dans un soucis d'optimisation de la sécurité du patient, une communication critique passe toujours en priorité par rapport aux autres applications.



# Ascom Myco & Ascom Unite – deux composantes de l’environnement de la santé

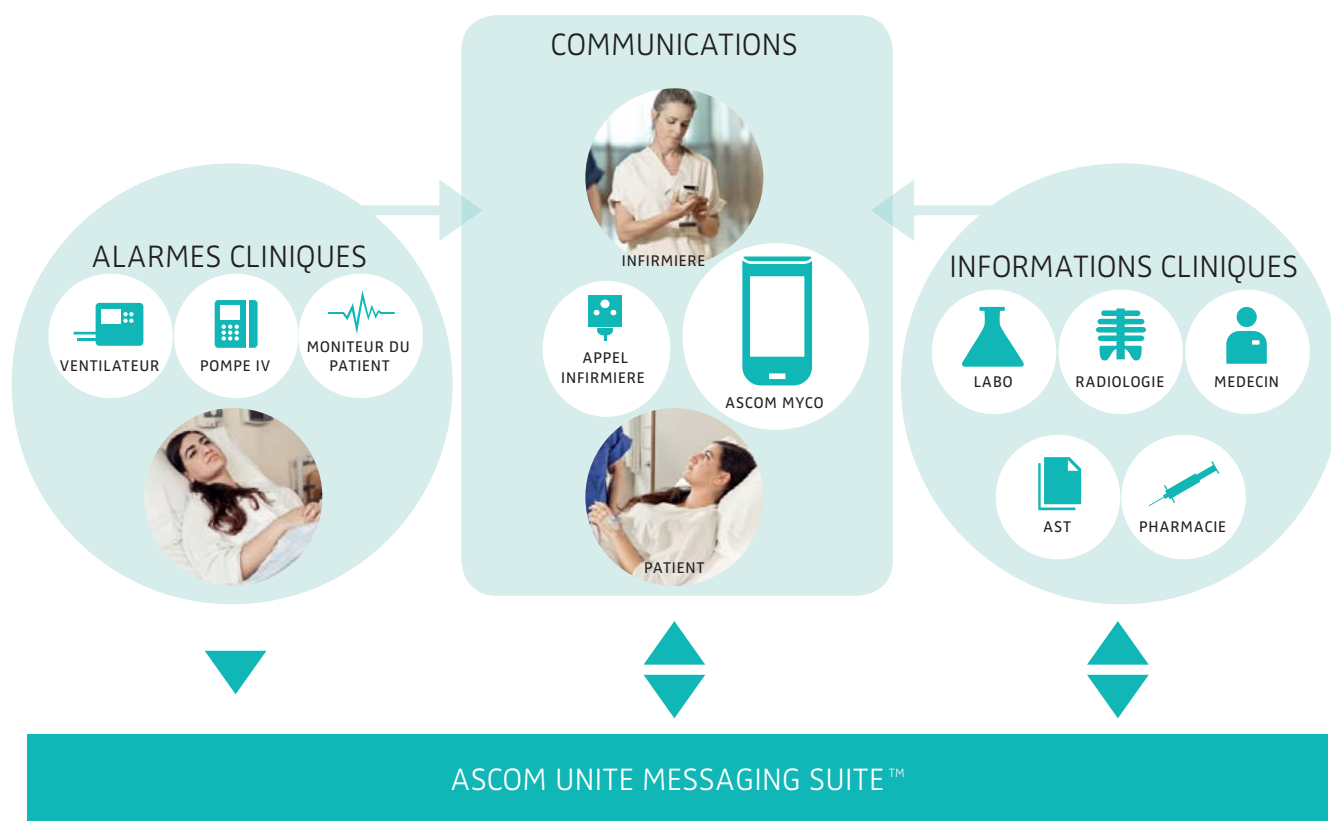
Composant fondamental d’un écosystème hospitalier divisé en nombreux sous-systèmes et en fort développement, Ascom Myco dès lors qu’il est associé à la plateforme de communication et d’intégration Ascom Unite, étend la portée des systèmes hospitaliers en donnant accès à des informations de premier ordre, même lorsque le personnel soignant est en mouvement.

## Un flux de travail intelligent et intégré...

Ascom Unite combine en une seule, unique et puissante solution, des fonctions d’alarme, de messagerie interactive et de gestion intelligente de systèmes. L’association des deux solutions Ascom Myco et Ascom Unite aide à créer un environnement connecté au sein duquel le personnel soignant peut évoluer au sein de son environnement de travail tout en accédant à de l’information patient capitale, directement sur ses différents lieux d’interventions.

## ...En constante évolution

L’interopérabilité entre différents systèmes hospitaliers comme les appels infirmières, la surveillance des patients et les dossiers médicaux électroniques est plus que cruciale pour développer un environnement connecté et délivrer une solution intelligente. En collaboration avec ses partenaires stratégiques, Ascom s’assure d’une interopérabilité des communications stratégiques hospitalières, fluide et de bout en bout. Le but recherché est de réduire la complexité que représente l’intégration de solutions multi vendeurs et de permettre à nos clients de construire des solutions de communication innovantes combinant les meilleures offres du marché. De telles solutions hybrides donnant plus de résultats et de valeur qu’une somme de solutions individuelles, nos clients sont ainsi capables de faire évoluer leurs systèmes dans la durée, en fonction de leurs besoins et réaliser un meilleur retour sur investissement.



## L’amélioration du flux de travail médical

Les établissements de santé ont besoin de solutions pour rationaliser et optimiser leurs flux de travail afin de gagner en efficacité et fournir à leurs patients la garantie de prestations de qualité, sur la durée.

L’association entre Ascom Unite, Ascom Myco ainsi que des applications tierces insufflent de l’intelligence aux flux de travail des établissements de santé.

- Intégration parfaite entre les systèmes d’information de santé et les équipements médicaux.
- Filtres et envoi d’informations critiques à destination d’une infirmière spécifique pour une prise de décision éclairée et plus rapide, directement sur le lieu d’intervention.
- Enregistrement des événements afin de localiser l’endroit où des améliorations doivent être appliquées pour améliorer les flux de travail.
- Fournit une photographie globale du personnel soignant ainsi que de ses patients qui rationalise le processus d’assignations et garantit que le bon soignant soit affecté au bon patient.



## Souhaitez-vous vous assurer que vos investissements atteignent leur potentiel maximal ?

Conçu pour durer, Ascom Myco possède un coût de possession très attractif compte tenu de sa durée de vie et de sa capacité à évoluer dans des environnements complexes et très exigeants. En complément, Ascom propose des services d'assistance technique complets et de qualité, protégeant vos investissements.

Basés sur notre expertise et notre expérience, ces services incluent la maintenance, la réparation, la rétrocompatibilité avec des modèles plus anciens ou encore le remplacement de tous les équipements inclus dans votre solution. Les pièces détachées et accessoires sont disponibles sur une longue période bien après que la production du modèle ait été stoppée. Nous offrons également des stocks d'échange complémentaires pour un minimum d'impact sur votre activité et vous donnons accès à toutes les mises à jour logicielles incluant de nouvelles fonctionnalités pour optimiser votre flux de travail.

Notre engagement est de nous assurer que votre système soit totalement opérationnel dans la durée et de réaliser un niveau d'excellence en assistance technique dépassant vos attentes.

Les experts Ascom vous aideront à réduire efficacement toutes problématiques et incidents liés à votre solution et garderont votre technologie à jour.



### PROGRAMME D'INTEROPERABILITE D'ASCOM

## En avez-vous assez des systèmes qui vous bloquent et limitent vos possibilités ?

Conçu pour apporter à nos clients un maximum de liberté et de flexibilité, le programme d'interopérabilité d'Ascom se base sur notre solide expérience de l'installation de systèmes en environnement complexes et critiques. En totale coopération avec nos partenaires stratégiques, nous sommes communément motivés par une seule et même vision : simplifier la gestion de solutions intégrées provenant de multiples vendeurs.

#### Liberté et flexibilité

Nous construisons pour nos clients des solutions innovantes adaptées à leurs besoins qui combinent les meilleures offres du marché et améliorons leurs systèmes au fil du temps, pour un meilleur retour sur investissement.

#### Une intégration harmonieuse des systèmes

Le but du programme d'interopérabilité d'Ascom est de proactivement développer mais également de certifier l'interopérabilité entre les applications Ascom et des solutions tierces. La certification d'interopérabilité délivre une visibilité complète sur les caractéristiques et le déploiement des solutions Ascom en lien avec d'autres solutions du marché. Pour cela, nous travaillons activement avec nos partenaires - éditeurs d'applications, opérateurs de réseaux mobiles, fournisseurs d'infrastructures WLAN, vendeurs PBX, ... - avec lesquels nous implémentons des tests de vérification qui garantissent l'interaction harmonisée de nos produits et solutions, en un seul et même système

Le programme d'interopérabilité d'Ascom :

- **Visibilité** – Les fonctionnalités et performances d'une solution multi-vendeur présentées clairement au travers d'un document complet et précis, offrent transparence, valeur et confiance.
- **Economie** – Il n'est pas nécessaire d'activer un test fonctionnel auprès de votre partenaire et/ou dans l'environnement client lors du déploiement de la solution
- **Garantie** – Nos partenariats certifiés assurent une coopération multi-vendeur dans la résolution des problématiques éventuelles.
- **Pérenne** – Les solutions d'Ascom évoluent en fonction des besoins de nos clients et peuvent supporter une grande majorité des plateformes de communications du marché.

Fiable, ce programme vérifie l'interopérabilité entre différentes solutions et constitue la pierre angulaire d'un développement client réussi.

## ASCOM MYCO

### CARACTERISTIQUES :

- Smartphone professionnel conçu pour des communications critiques
- Disponible en deux version Wi-Fi et Cellulaire + Wi-Fi
- 3G avec le support de données HSPA
- Support Wi-Fi 802.11a/b/g/n
- Itinérance Wi-Fi intégrée - par exemple, transfert des appels entre les différents points d'accès
- Gestion centralisée via Ascom Unite ou des outils MDM tiers
- Support de l'OTA (Over The Air)
- Android OS 4.4 KitKat
- Intégration vers d'autres systèmes via la gestion des systèmes d'alertes rapides du middleware Ascom Unite
- Support d'applications tierces
- Affichage "top display" avec témoin coloré lumineux pour identifier les priorités
- Scanner de codes barre 1D/2D (en option)
- Une batterie haute capacité pour une utilisation prolongée
- Optimisé pour une utilisation d'une seule main et pour résister à une désinfection régulière
- Bouton d'alarme multifonction (en option)
- Compatibilité avec les appareils auditifs (HAC)
- Durable, robuste et facile à porter
- Certifié IP54

### VUE D'ENSEMBLE

Système d'exploitation : Android™ 4.4 KitKat(R)

Processeur : ARM Cortex A9 1 GHz Dual Core

Processeur graphique: 3D Hardware accelerated graphics

Mémoire disponible: 4 Go Flash, 1 Go RAM

Capteurs : accéléromètre triaxial, proximité et senseur lumineux

Messagerie : texte, MMS, email via Ascom interactive messaging

Navigateur : HTML5

GPS: GPS avec support A-GPS

Touches : démarrage, alimentation, volume

(plus/moins), alarme/multifonction

Langues : 13 (danois, hollandais, anglais, finlandais, français,

allemand, italien, norvégien, portugais, portugais (Brésil), russe, suédois)

Dimensions: 113 x 65 x 16 mm (hors clip)

(4.45 x 2.56 x 0.63 pouces)

Poids : 180 g (6.3 ounces)

Couleur: blanc

Clip: pince clip facilite le maintien de l'appareil, dotée d'une étiquette d'identification codée, colorée et interchangeable

### ECRANS

Ecran d'affichage frontal : double écran tactile TFT, 262K, LED back-light

Ecran d'affichage frontal taille & résolution : 3.5" 320x480 display (166 ppi)

Protection: incassable et résistant aux égratignures 1 Corning(R) Gorilla(R) Glass 3

Ecran supérieur : Monochrome OLED

Ecran supérieur taille : 0.91" 128x32 display

### CAMERA

Caméra arrière : 5 Megapixels avec Auto Focus

Résolution: 1944 x 2592 pixels

### SCANNER DE CODE BARRE 1

Caractéristique de Scan: niveau professionnel 1D (Linear) & 2D (Matrix)

1. Cette fonction nécessite une licence supplémentaire.

### INDICATIONS

Types d'Indications (notifications /alertes): images et texte sur l'affichage du dessus (top display), témoin coloré lumineux pour signaler les alertes, vibreur, sonneries, signaux sonores à réception de messages, sons de notification

### AUDIO

Haut-parleurs : fonction duplex

Niveau de pression acoustique maximal: 88 dBA à 10 cm

### BATTERIE

Type: Li-ion 1520 amovible

### WIFI

Réseaux supportés : Wi-Fi 802.11 a/b/g/n

(MCS0-7, 20 MHz, 800nS GI)

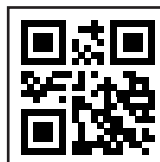
### CELLULAIRE

Bandes de fréquence

GSM: 850/900/1800/1900

3G WCDMA: Bands: I,II,V,VIII (2100, 1900, 850, 900))

Carte SIM : Micro-SIM



**Ascom (France) S.A. / Wireless Solutions**  
28, Avenue de l'Île Saint-Martin  
92024 Nanterre Cedex  
T 0811 90 20 10 / F 01 47 69 64 52  
myco@ascom.com  
www.ascom.fr - info@ascom.fr